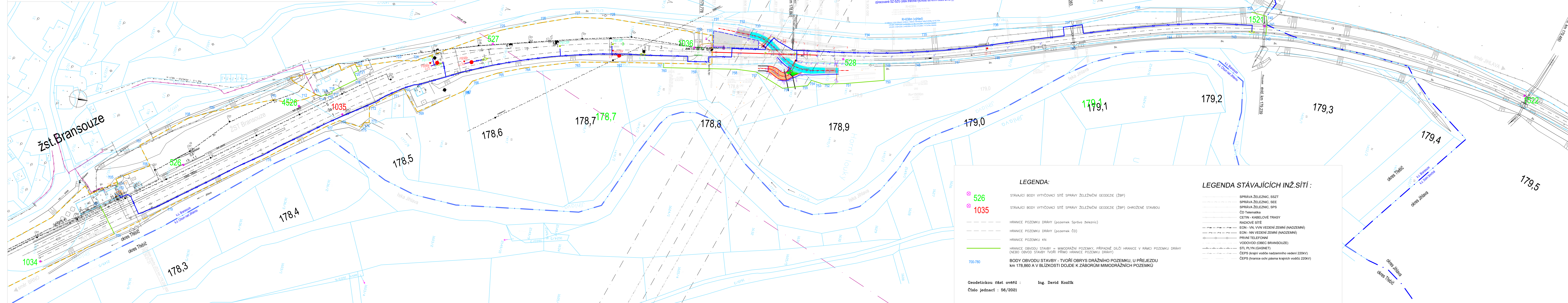


Koordinační vytyčovací situace od km 178,300 - do km 179,300 M 1:1000

Doplnění počítačů náprav na sudém zhlaví v žst. Bransouze



**LEGENDA:**

526 1035

HRANICE POZEMKU DRÁHY (pozemek Správa železnic)

HRANICE POZEMKU DRÁHY (pozemek ČD)

HRANICE POZEMKU KN

HRANICE OBVODU STAVBY = MIMODRÁŽNÍ POZEMKY, PŘÍPADNĚ DÍLČÍ HRANICE V RÁMCI POZEMKU DRÁHY (NEBO OBVOD STAVBY TVOŘÍ PŘÍMO HRANICE POZEMKU DRÁHY)

BODY OBVODU STAVBY - TVOŘÍ OBRYS DRÁŽNÍHO POZEMKU, U PŘEJEZDU km 178,860 A V BLÍZKOSTI DOJDE K ZÁBORŮM MIMODRÁŽNÍCH POZEMKŮ

**LEGENDA STÁVAJÍCÍCH INŽ. SÍTÍ:**

SPRÁVA ŽELEZNIC, SSZT

SPRÁVA ŽELEZNIC, SEE

SPRÁVA ŽELEZNIC, SPS

ČD Telematika

CETIN - KABELOVÉ TRASY

RADIOVÉ SÍTĚ

EON - VN, VVN VEDENÍ ZEMNÍ (NADZEMNÍ)

EON - NN VEDENÍ ZEMNÍ (NADZEMNÍ)

PŘVNÍ TELEFONNÍ

VODOVOD (OBEC BRANSOUZE)

STL PLYN (GASNET)

ČEPS (krajní vodiče nadzemního vedení 220kV)

ČEPS (hranice ochr. pásma krajních vodičů 220kV)

Geodetickou část ověřil : Ing. David Kozlík

Číslo jednací : 56/2021

Ministerstvo dopravy  
Státní fond dopravní infrastruktury

Razítko oprávněné osoby:

Orientační schéma:

Revize: 000  
Datum: 10.01.2023  
Popis: Definitivní odevzdání dokumentace

Kontroloval: Radek Kverka, DIS

Stavebník/Investor: **Správa železnic, státní organizace**  
Adresa: Diážděná 1003/7, 110 00 Praha 1

Zástupce investora: Stavební správa východ  
Adresa: Nerudova 773/1, 779 00 Olomouc

**SPRÁVA ŽELEZNIC**

Zhotovitel stavby: **DMC Havlíčkův Brod s.r.o.**  
Adresa: Průmyslová 941, 580 01 Havlíčkův Brod  
Kontakt: T: +420 569 400 513  
E: blaha@dmchb.cz

Zhotovitel objektu: **DMC Havlíčkův Brod s.r.o.**  
Adresa: Průmyslová 941, 580 01 Havlíčkův Brod  
Kontakt: T: +420 569 400 513  
E: blaha@dmchb.cz

**DMC**

Hlavní projektant (HIP): Ing. Pavel Bláha

Specialista: [Specialista]

Odpovědný projektant: Ing. Pavel Bláha

Zpracoval: Ing. Pavel Bláha

Název stavby/akce: **Doplnění počítačů náprav na sudém zhlaví v žst. Bransouze**

Název části: Koordinační vytyčovací výkres

Název objektu: -

Název přílohy: Koordinační vytyčovací situace

Název dílčí části přílohy: od km 178,300 - do km 179,300

Kraj: Bransouze (609471)

Výšočina: 120124

Stupeň dokumentace: DUSP+PDPS

Datum zpracování: 07.2021

Formát: 7 x A4

Měřítko: 1:1000

Číslo přílohy: - **001**

Paré: -

S-kód: 5622200064

Stupeň dokumentace: Čas: 1

Objekt: 1

Podpis: 1

Příloha: 1

Revize: 0